

INFORME TÉCNICO

DIARIO Nº 258

El IDEAM comunica al Sistema Nacional de Gestión del Riesgo (SNGR) y al Sistema Nacional Ambiental (SINA).

Bogotá D. C., viernes 15 de septiembre de 2017.

Hora de actualización:
12:10 p. m.

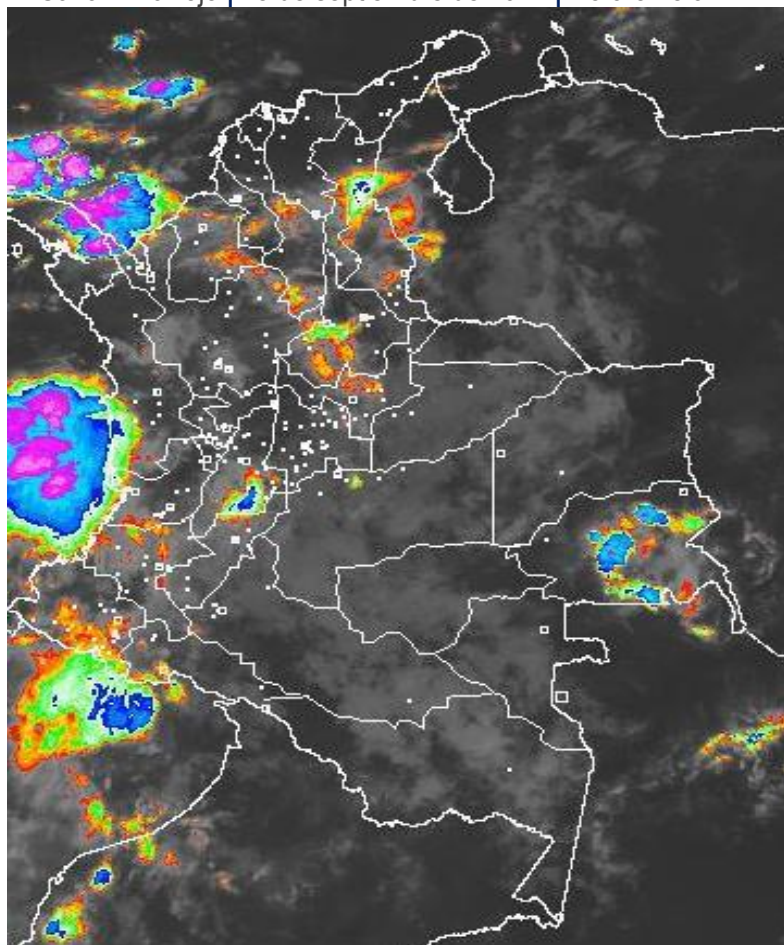


CONDICIONES HIDROMETEOROLÓGICAS ACTUALES

Durante la mañana se ha presentado abundante nubosidad en gran parte del país, las lluvias se han concentrado sobre litoral de Chocó y Valle y precipitaciones menos intensas sobre zonas de Nariño, Córdoba, Bolívar, Cesa, Antioquia, Santanderes, Tolima, Huila, Boyacá, Cundinamarca, Meta y Guainía. En horas de la tarde y noche, se prevé que las nubosidad y las lluvias se presenten sobre amplios sectores de las regiones Caribe, Pacífica, norte y occidente de la Andina, piedemonte de la Orinoquia y de la Amazonia.

IMAGEN SATELITAL

Canal Infrarrojo | 15 de septiembre de 2017 | Hora 8:45 a. m.



Consulte todos los días el pronóstico del tiempo y las alertas hidrometeorológicas vigentes del **IDEAM**, en un formato de calidad. Alrededor de las 7:30 a. m. está a disposición del público en www.ideam.gov.co.

Se puede ver también en dispositivos móviles **AQUÍ**



ALERTA ROJA
PARA TOMAR ACCIÓNALERTA NARANJA
PARA PREPARARSEALERTA AMARILLA
PARA INFORMARSE

LO MÁS DESTACADO

LLUVIAS REGISTRADAS EN LAS ÚLTIMAS 24 HORAS

- En las últimas 24 horas se presentó un incremento importante de las precipitaciones, las cuales principalmente se concentraron principalmente en las regiones Amazonia, Caribe y Andina, e igualmente en sectores aislados de las regiones Pacífica y Orinoquia; se destaca que ésta situación incide en la generación de alertas por incrementos de niveles en los ríos, e igualmente en los deslizamientos en zonas inestables y saturadas. La mayor precipitación se presentó en el municipio de **Samaná (Caldas), con 147.0 mm.**

ALERTA ROJA

- Por niveles muy altos en diferentes corrientes de los siguientes departamentos: Boyacá, Casanare, Chocó y Santander.
- Por alta probabilidad de incendios de la cobertura vegetal en varios municipios de las región Andina.
- Por alta probabilidad de deslizamientos de tierra en diferentes departamentos de las regiones Andina y Pacífico.

ALERTA NARANJA

- Por niveles altos en diferentes corrientes de los siguientes departamentos: Cesar, Caldas, Antioquia, Córdoba, Norte de Santander, Caldas y Sucre.
- Por probabilidad moderada de deslizamientos de tierra detonados por lluvias, en sectores inestables o de alta pendiente, localizados en municipios de las regiones Amazonia, Caribe, Pacífica, Andina y Orinoquia.
- Por moderada posibilidad de incendios de la cobertura vegetal en algunos municipios de la regiones Andina, Orinoquia y Amazonia.
- Por tiempo lluvioso en el Océano Pacífico.

ALERTA AMARILLA

- Por niveles con moderada tendencia al ascenso en diferentes corrientes de los siguientes departamentos: Magdalena, Córdoba, Cauca, Nariño, Valle del Cauca, Arauca, Santander, Caldas, Pereira y Antioquia.
- Por probabilidad baja de deslizamientos de tierra detonados por lluvias, en sectores inestables o de alta pendiente, localizados en amplias áreas de las regiones Caribe, Andina, Pacífica, Orinoquia y Amazonía.
- Por pleamar y tiempo lluvioso en el mar Caribe.

PRONÓSTICO CONDICIONES METEOROLÓGICAS ESPECIALES

ÁREA DEL VOLCÁN GALERAS

En el área se espera abundante nubosidad con lluvias ligeras de carácter intermitente.

EL SERVICIO GEOLÓGICO COLOMBIANO reporta en nivel AMARILLO (III): CAMBIOS EN EL COMPORTAMIENTO DE LA ACTIVIDAD VOLCÁNICA. Lat: 155 Lon: -77.37

ELEVACIÓN (pies)	DIRECCIÓN	VELOCIDAD	
		NUDOS	Km/h
10,000	SURESTE	5 - 10	9 - 18
18,000	ESTE	20 - 25	36 - 45
24,000	ESTE	10 - 15	18 - 27
30,000	NORESTE	10 - 15	18 - 27

ÁREA DEL VOLCÁN NEVADO DEL HUILA

En el transcurso de la jornada, predominarán las condiciones mayormente cubiertas con lloviznas intermitentes durante la mañana

EL SERVICIO GEOLÓGICO COLOMBIANO reporta en nivel AMARILLO (III): CAMBIOS EN EL COMPORTAMIENTO DE LA ACTIVIDAD VOLCÁNICA. Lat: 2.92 Lon: -76.05

ELEVACIÓN (pies)	DIRECCIÓN	VELOCIDAD	
		NUDOS	Km/h
10,000	SURESTE	5 - 10	9 - 18
18,000	ESTE	15 - 20	27 - 36
24,000	ESTE	5 - 10	9 - 18
30,000	NORESTE	10 - 15	18 - 27

ÁREA DEL VOLCÁN CERRO MACHÍN

A lo largo de la jornada se estima cielo entre parcial y mayormente cubierto con predominio de tiempo seco.

EL SERVICIO GEOLÓGICO COLOMBIANO reporta en nivel AMARILLO (III): CAMBIOS EN EL COMPORTAMIENTO DE LA ACTIVIDAD VOLCÁNICA. Lat: 4.80 Lon: -75.62

ELEVACIÓN (pies)	DIRECCIÓN	VELOCIDAD	
		NUDOS	Km/h
10,000	SURESTE	5 - 10	9 - 18
18,000	SURESTE	15 - 20	27 - 36
24,000	ESTE	10 - 15	18 - 27
30,000	NORESTE	5 - 10	9 - 18

ÁREA DEL VOLCÁN NEVADO DEL RUIZ

Para las horas de la mañana se estima tiempo seco. En la tarde y noche mayor nubosidad con precipitaciones entre ligeras y moderadas.

EL SERVICIO GEOLÓGICO COLOMBIANO reporta en nivel AMARILLO (III): CAMBIOS EN EL COMPORTAMIENTO DE LA ACTIVIDAD VOLCÁNICA. Lat: 4.89 Lon: -75.32

ELEVACIÓN (pies)	DIRECCIÓN	VELOCIDAD	
		NUDOS	Km/h
10,000	SURESTE	5 - 10	9 - 18
18,000	SURESTE	15 - 20	27 - 36
24,000	NORESTE	10 - 15	18 - 27
30,000	NORESTE	5 - 10	9 - 18

ÁREA DEL COMPLEJO VOLCÁNICO CHILES-CERRO NEGRO DE

Cielo entre parcialmente cubierto y cubierto con lloviznas/lluvias ligeras a diferentes horas.

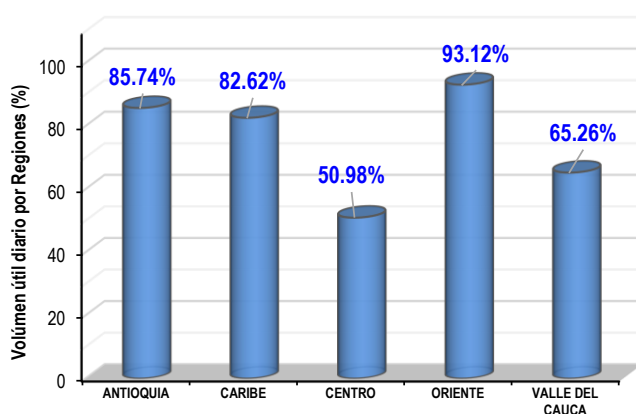
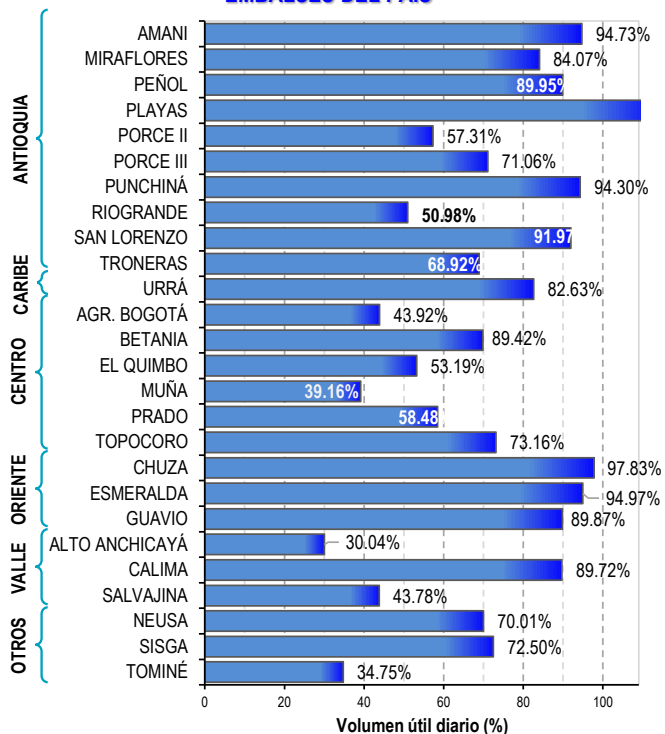
EL SERVICIO GEOLÓGICO COLOMBIANO reporta en nivel AMARILLO (III): CAMBIOS EN EL COMPORTAMIENTO DE LA ACTIVIDAD VOLCÁNICA. Lat: 0.81-Lon: 77.93 Lat: 0.76 Lon: -77.95

ELEVACIÓN (pies)	DIRECCIÓN	VELOCIDAD	
		NUDOS	Km/h
10,000	SURESTE	5 - 10	9 - 18
18,000	ESTE	15 - 20	27 - 36
24,000	ESTE	5 - 10	9 - 18
30,000	NORESTE	10 - 15	18 - 27

ESTADO DE LOS EMBALSES

A continuación se relaciona el volumen útil diario de los principales embalses del país (expresado en porcentaje), de acuerdo con la información reportada por XM S.A. E.S.P en la siguiente dirección electrónica: <http://ido.xm.com.co/ido/SitePages/hidrologia.aspx?q=reservas>

VOLUMEN ÚTIL DIARIO EN LOS PRINCIPALES EMBALSES DEL PAÍS



Para estar informado diariamente de lo que pasa con el **pronóstico del tiempo y las alertas.**

Síguenos en Twitter
@IDEAMColombia



PRECIPITACIONES

A continuación se relacionan los municipios donde en las últimas 24 horas se registraron precipitaciones iguales o superiores a 30.0 mm.

Se aclara que las precipitaciones indicadas en los municipios, realmente corresponden a aquellos puntos en los cuales el IDEAM tiene estaciones de monitoreo, pero no necesariamente quiere decir que el dato corresponda a las lluvias que se presentaron directamente sobre el área urbana en donde se concentra la mayor población. En ocasiones la estación sobre la cual se destaca el mayor valor de precipitación, a pesar de pertenecer al municipio, puede quedar alejada del centro poblado principal.

DEPARTAMENTO	MUNICIPIO
ANTIOQUIA	Yondó (53.0), San Francisco (53.0), Vegachí (44.0), Caucasia (43.0), Támesis (35.5), Barbosa (35.0), Santo Domingo (35.0), Betania (33.0).
ATLÁNTICO	Barranquilla (40.0).
BOLÍVAR	San Jacinto (62.0).
BOYACÁ	Cubará (49.0), San Luis de Gaceno (32.9).
CALDAS	Samaná (147.0) , Manzanares (81.2), Palestina (51.0), Marquetalia (33.5).
CASANARE	Chámeza (91.5).
CESAR	La Gloria (60.0), La Gloria (35.5), Curumaní (33.0), Astrea (32.0).
CUNDINAMARCA	Paratebueno (58.0), Paima (40.9), Guaduas (31.3).
CHOCÓ	Lloró (42.8), Medio San Juan (35.0).
FUNDACIÓN	Fundación (57.0), Aracataca (33.0).
LA GUAJIRA	Villanueva (34.0).
META	Villavicencio (67.0), Cubarral (36.0).
PUTUMAYO	Orito (111.0), Mocoa (95.3).
SANTANDER	Charalá (66.0).
SUCRE	Chalán (55.0), Sincelejo (40.0), Sucre (35.3).
TOLIMA	Carmen de Apicalá (72.0), Villahermosa (38.3), Saldaña (36.0), Líbano (34.0).
VALLE DEL CAUCA	Buenaventura (36.0), Cali (31.8).

Para estar informado diariamente de lo que pasa con el **pronóstico del tiempo y las alertas**.

Síguenos en Twitter
@IDEAMColombia



TEMPERATURAS MÁXIMAS

A continuación se relacionan los municipios donde en las últimas 24 horas se registraron temperaturas iguales o superiores a 35.0 °C.

Se aclara que las temperaturas indicadas en los municipios, realmente corresponden a aquellos puntos en los cuales el IDEAM tiene estaciones de monitoreo, pero no necesariamente quiere decir que el dato corresponda a las temperaturas que se presentaron directamente sobre el casco urbano en donde se concentra la mayor población. En ocasiones la estación sobre la cual se destaca el mayor valor de temperatura, a pesar de pertenecer al municipio, puede quedar alejada del centro poblado principal.

DEPARTAMENTO	MUNICIPIO
BOLÍVAR	Zambrano (35.0).
CESAR	Bosconia (35.4), Valledupar (35.0).
CÓRDOBA	Ayapel (36.0).
CUNDINAMARCA	Jerusalén (39.6).
HUILA	Villavieja (39.2), Neiva (36.8).
LA GUAJIRA	Hatonuevo (35.4), Riohacha (35.2).
TOLIMA	Natagaima (40.4), Ambalema (37.2), Saldaña (36.8), Flandes (36.4), Espinal (36.0), Lérída (35.0).



PRONÓSTICO METEOROLÓGICO

Viernes 15 y sábado 16 de septiembre de 2017



REGIÓN	PRONÓSTICO
SABANA DE BOGOTÁ	<p>VIERNES. En la mañana se prevé cielo entre parcial y mayormente cubierto con predominio de tiempo seco, sin embargo, no se descartan lloviznas sobre el sureste de la zona. En horas de la tarde se espera cielo parcialmente nublado, con probabilidad de lloviznas o lluvias ligeras al sureste y centro-oriental de la ciudad. En el resto del área tiempo seco. En horas de la noche se prevé cielo entre parcial y mayormente cubierto con predominio de tiempo seco en gran parte de la zona.</p> <p>SÁBADO. Durante la jornada se espera cielo parcialmente cubierto con tiempo seco en gran parte del área, excepto hacia el norte de la Sabana y sur de la ciudad; donde son posibles algunas lloviznas.</p>
CARIBE	<p>VIERNES. En la mañana se prevé cielo entre parcial y mayormente cubierto con lluvias entre ligeras y moderadas en zonas sectorizadas de Córdoba, Cesar, centro y sur de Bolívar y sur de Magdalena. Así mismo, son previstas lluvias ligeras en áreas puntuales de Sucre. Para la tarde se estiman precipitaciones entre ligeras y moderadas sobre de Cesar, Córdoba, sur de La Guajira y norte de los departamentos de Bolívar y Magdalena; lluvias menos intensas en el resto de la región. No se descarta actividad eléctrica. Durante horas de la noche se esperan lluvias sobre en Córdoba, Sucre, áreas localizadas en el sur de Bolívar. No se descartan lluvias en las estribaciones de la Sierra Nevada de Santa Marta.</p> <p>SÁBADO. Se estima una jornada mayormente cubiertas con lluvias en zonas de Córdoba, Cesar, sur de Bolívar y en la Sierra Nevada de Santa Marta. Precipitaciones menos intensas en Sucre. Posibles descargas eléctricas.</p>
ARCHIPIÉLAGO DE SAN ANDRÉS, PROVIDENCIA Y SANTA CATALINA	<p>VIERNES. Prevalecerá el tiempo seco con nubosidad variada en la mayor parte de la mañana; sin embargo son probables lloviznas ocasionales. Para la tarde se estima nubosidad variada, lloviznas en las inmediaciones de San Andrés, tiempo seco en el resto del área. En la noche son probables precipitaciones ligeras y dispersas.</p> <p>SÁBADO. Se estiman precipitaciones en el archipiélago en horas de la mañana y tarde, en la noche se prevé tiempo seco.</p>
MAR CARIBE	<p>VIERNES. En el occidente del mar Caribe colombiano se prevén lluvias, en alta mar y en zonas aledañas a la costa, especialmente en horas de las primeras horas de la mañana, finalizando la tarde y nuevamente en la noche.</p> <p>SÁBADO. Se estima cielo mayormente cubierto con precipitaciones moderadas en sectores del área marítima especialmente en horas de la madrugada, en horas de la tarde disminución de la nubosidad, hacia el área del archipiélago de San Andrés y Providencia son previstas precipitaciones en horas de la noche.</p>





PRONÓSTICO METEOROLÓGICO

Viernes 15 y sábado 16 de septiembre de 2017



REGIÓN	PRONÓSTICO
ANDINA	<p>VIERNES. Durante la mañana se prevé lluvias sobre sectores de Tolima, norte de Huila, y norte de Norte de Santander; lloviznas son estimadas sobre zonas de Antioquia, Santander, Quindío, y montañas de Valle, Cauca y Nariño. Durante la tarde se esperan precipitaciones en el occidente y norte de Antioquia, Santander y amplios sectores de Norte de Santander; lloviznas en zonas de Boyacá, Cundinamarca, Risaralda y Caldas. Durante la noche se prevé que persistan las lluvias, en zonas de los Santanderes, Antioquia, Risaralda y Caldas. Lluvias entre ligeras y moderadas son posibles en sectores del oriente y noroccidente de Cundinamarca, sur y occidente de Boyacá, norte de Tolima y oriente de Cauca y Nariño.</p> <p>SÁBADO. Cielo entre parcial y mayormente cubierto con lluvias moderadas a fuertes en Antioquia, Santander y Boyacá en horas de la mañana, en horas de la tarde persistirán las lluvias en Antioquia, los Santanderes y oriente de Cundinamarca y Boyacá. Precipitaciones menos intensas en horas de la noche sobre los Santanderes y occidente del eje cafetero.</p>
INSULAR PACÍFICO	<p>VIERNES. Durante la jornada se esperan condiciones nubosas con probabilidad de precipitaciones en Gorgona, las más intensas son posibles en horas de la tarde y la noche. En Malpelo son posibles lluvias ligeras en horas de la mañana y algunas horas de la tarde.</p> <p>SÁBADO. Lluvias y descargas eléctricas en Gorgona. Tiempo seco en Malpelo.</p>
PACÍFICO	<p>VIERNES. Se estiman lluvias con actividad eléctrica sobre litoral de Chocó y Valle; precipitaciones ligeras o lloviznas sobre Cauca y Nariño. Para la tarde se prevé incremento en la nubosidad en la región con precipitaciones entre ligeras y moderadas en Valle del Cauca, Cauca y Chocó; lluvias menos intensas en el norte de Nariño. En horas de la noche se espera abundante nubosidad con precipitaciones en Cauca, Valle y sectores de Chocó. Lluvias menos intensas se estiman en el noroccidente de Nariño. Probabilidad de actividad eléctrica.</p> <p>SÁBADO. Se pronostica un día con bastante nubosidad en la región se prevé que las lluvias se concentrarán principalmente en horas de la tarde y noche a lo largo del área, las mas intensas en Chocó litoral de Valle y Cauca. Probabilidad de actividad eléctrica.</p>
OCÉANO PACÍFICO	<p>VIERNES. En amplias zonas del centro y norte de la cuenca del Pacífico se prevé cielo mayormente cubierto con lluvias. Alta probabilidad de descargas eléctricas.</p> <p>SÁBADO. Se estima que se registren lluvias y descargas eléctricas en zonas aledañas a la costa y mar adentro, principalmente en la mañana y en la noche.</p>





PRONÓSTICO METEOROLÓGICO

Viernes 15 y sábado 16 de septiembre de 2017



REGIÓN	PRONÓSTICO
ORINOQUIA	<p>VIERNES. En la mañana predominara el tiempo seco con cielo entre parcial y mayormente cubierto. No se descartan lluvias ligeras sobre sectores de piedemonte llanero. En la tarde se prevé un descenso en la nubosidad; sin embargo se prevén lluvias ligeras en el oriente de Casanare, Meta y sectores de Vichada, lloviznas sobre Arauca. Durante la noche se prevén precipitaciones en zonas del oriente de Vichada, Arauca y áreas localizadas del piedemonte de Meta y Casanare.</p> <p>SÁBADO. Cielo cubierto con lluvias en zonas del oriente y occidente de Vichada, centro y oriente Meta y amplios sectores de Casanare y Arauca. Probables descargas eléctricas.</p>
AMAZONIA	<p>VIERNES. Para la mañana se prevén lluvias en Guainía, oriente y occidente de Guaviare. Lluvias ligeras o lloviznas en el occidente de Putumayo. En las horas de la tarde se prevén lluvias en Guaviare, Vaupés, oriente de los departamentos de Caquetá y Amazonas; lluvias de menor intensidad al occidente de Guainía. No se descarta actividad eléctrica. Durante la noche se prevé cielo parcialmente cubierto con lluvias ligeras a moderadas en áreas sectorizadas de Guaviare, oriente de Amazonas, Caquetá y lugares aislados del occidente de Guainía y Vaupés. En amplios sectores de Putumayo se prevé tiempo seco.</p> <p>SÁBADO. Abundante nubosidad en la región con lluvias y tormentas eléctricas en varios sectores; las más intensas durante la mañana en zonas de Guaviare, oriente de Caquetá y occidente de Amazonas, lluvias de menor intensidad en Vaupés y Guainía. Alta probabilidad de actividad eléctrica en momentos de lluvia intensa.</p>

Planeando tu día?
Descarga YA y conoce...



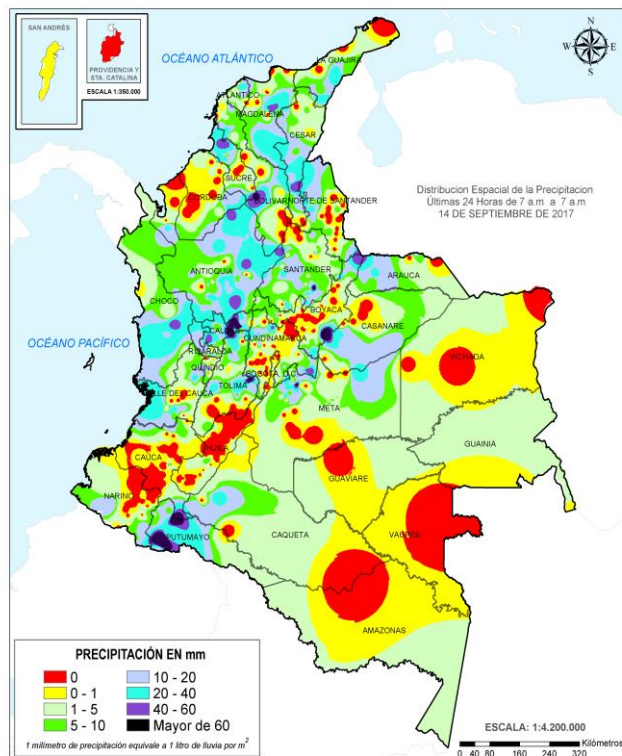
Consúltalo a diario y únete a
la Cultura del Pronóstico del IDEAM

Disponible para

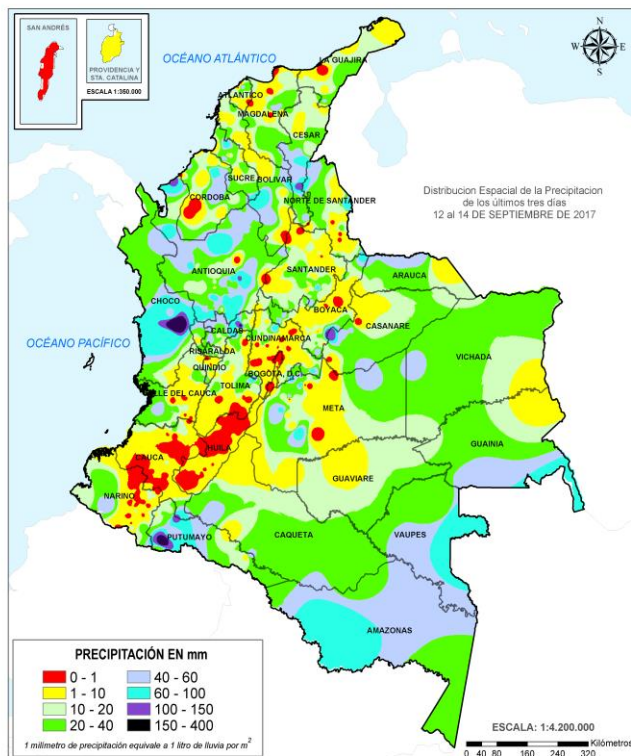


MAPAS DE PRECIPITACIÓN

Precipitación diaria: desde las 7:00 a. m. del día jueves 14 de septiembre hasta las 7:00 a. m. del día viernes 15 de septiembre de 2017.



Precipitación de los últimos 3 días: desde las 7:00 a. m. del día martes 12 de septiembre hasta las 7:00 a.m. del día viernes 15 de septiembre de 2017.



ALERTAS VIGENTES E INFORMACIÓN ADICIONAL

Para mayor información sobre el pronóstico del estado del tiempo, informes técnicos diarios, comunicados especiales, mapas diarios de temperaturas máximas y mínimas e información diaria de precipitación se sugiere consultar los siguientes enlaces:

- [MAPA DIARIO DE TEMPERATURA MÁXIMA](#)
- [MAPA DIARIO DE TEMPERATURA MÍNIMA](#)
- [INFORMACIÓN DIARIA DE PRECIPITACIÓN Y TEMPERATURA DE LOS PRINCIPALES AEROPUERTOS DEL PAÍS](#)
- [MOSAICO MAPAS DE PRECIPITACIÓN DIARIA EN MILÍMETROS](#)

ALERTAS POR NIVELES DE LOS RÍOS

REGIÓN PACÍFICO	
ALERTA ROJA	SITIOS PARA LOS CUALES SE GENERA LA ALERTA
	<p>NIVELES ALTOS EN LA CUENCA DEL RIO ATRATO</p> <p>Se mantiene alerta roja dado que las lluvias fuertes registradas durante los últimos días mantienen el nivel del cauce principal del Atrato en estados altos, el cual es monitoreado a la altura de la ciudad de Quibdó. El IDEAM recomienda a las autoridades locales y regionales de Gestión del Riesgo para que mantengan atento seguimiento al comportamiento de los niveles del río tanto del cauce principal del Atrato en la parte alta-media de la cuenca como de sus aportantes especialmente de la cuenca alta dado que es probable se presenten nuevamente lluvias sobre estos aportantes durante las próximas horas.</p>
REGIÓN ANDINA	
ALERTA ROJA	SITIOS PARA LOS CUALES SE GENERA LA ALERTA
	<p>VALORES ALTOS CUENCA BAJA DEL RIO LEBRIJA</p> <p>Se mantiene la alerta en el río Lebrija, a la altura del municipio Sabana de Torres (Santander), producto de las lluvias fuertes que se presentaron sobre sectores del norte del departamento de Santander durante días anteriores. Se recomienda a los pobladores de las zonas ribereñas bajas estar atentos al comportamiento en los niveles de este río y sus afluentes. Se destaca que los modelos de pronóstico del estado del tiempo no descartan lluvias para hoy especialmente hacia horas de la madrugada y madrugada próximas para sectores de la cuenca.</p> <p>INCREMENTOS IMPORTANTES DEL RÍO SURATÁ Y VARIOS DE SUS AFLUENTES.</p> <p>Las fuertes lluvias que se han registrado en las últimas horas de anoche en el departamento de Santander, están ocasionando incrementos importantes de los niveles de los ríos De Oro de Girón, Cáchira y Suratá, los cuales desembocan en el río Lebrija, con una potencialidad moderada de afectaciones por inundaciones en la zona del Bajo Rionegro.</p>
REGIÓN ANDINA	
ALERTA NARANJA	SITIOS PARA LOS CUALES SE GENERA LA ALERTA
	<p>CRECIENTE SUBITA EN EL RIO NARE Y RÍO LA MIEL</p> <p>Se mantiene esta alerta ante la probabilidad de crecientes súbitas para los ríos Nare y La Miel dado que durante los últimos días se reportaron lluvias fuertes sobre dichas cuencas las cuales han generado incrementos súbitos en los niveles con valores altos. Se destaca que la condición actual de los niveles es de descenso pero esto podrían cambiar dado que los modelos de pronóstico del estado del tiempo prevén probabilidad de lluvias durante las próximas horas. Por tanto el IDEAM mantiene la recomendación para que la población en general y autoridades de Gestión del Riesgo local y regional mantengan atento seguimiento al comportamiento de los niveles y tomen las medidas necesarias ante los impactos que puedan ocasionar dichos aumentos en los niveles.</p>

ALERTAS POR NIVELES DE LOS RÍOS

REGIÓN CARIBE

SITIOS PARA LOS CUALES SE GENERA LA ALERTA

PROBABILIDAD DE INCREMENTOS SÚBITOS EN LOS RÍOS DEL GOLFO DE URABÁ

Se mantiene este nivel de alerta por probabilidad de crecientes súbitas para los ríos que vierten sus aguas al Golfo de Urabá tales como Tanela, Mulatos, León, Chigorodó, Carepa, Apartadó, Zungo, Grande, Guadualito, Turbo, Currulao y Vijagüal. Dado que los modelos de pronóstico del estado del tiempo muestran probabilidad de lluvias sobre sectores del Golfo de Urabá, el IDEAM mantiene la recomendación para que la población en general asentada en las riberas de estos ríos que desembocan en el mar Caribe se mantenga muy atenta al comportamiento de los niveles dado que se podrían presentar nuevos incrementos súbitos con valores altos.

CRECIENTES SÚBITAS EN AFLUENTES DEL RIO CESAR Y LOS RÍOS QUE DESCENDEN DE LA SIERRA NEVADA DE SANTA MARTA

Se mantiene este nivel de alerta por probabilidad de crecientes súbitas para la cuenca del río Cesar dado que para hoy los modelos de pronóstico del estado del tiempo prevén lluvias sobre sectores de la cuenca que podrían generar nuevos incrementos. Se prevén incrementos en los niveles de los ríos que descenden de la Sierra Nevada de Santa Marta, en especial el Fundación y río Aracataca dado que actualmente se encuentran incidiendo en la región del Caribe algunos sistemas meteorológicos que pueden dejar lluvias importantes sobre estas zonas, por tanto el IDEAM mantiene la recomendación para que pobladores en general, especialmente los asentados en la ribera del río Ariguani se mantengan muy atentos a las fluctuaciones que se puedan presentar en los niveles.

NIVELES ALTOS EN EL RÍO SINÚ (CUENCA BAJA)

Se mantiene la alerta naranja en el río Sinú debido a que los valores de los niveles se encuentran en el rango de altos para la época, especialmente en la cuenca baja municipios de Lorica y San Bernardo del Viento. El IDEAM mantiene el llamado de atención especial a autoridades locales y regionales de Gestión del Riesgo para que mantengan atento seguimiento al comportamiento de los niveles del río.

ALERTA NARANJA

REGIÓN ORINOQUIA

SITIOS PARA LOS CUALES SE GENERA LA ALERTA

CRECIENTES SUBITAS RIOS APORTANTES CUENCA ALTA DEL CUSIANA

Se baja la alerta roja a naranja dada la disminución de las lluvias en las cuencas aportantes y descenso en los niveles del río Cusiana. El IDEAM recomienda a la población ribereña en general mantener atento seguimiento al comportamiento de los niveles tanto del cauce principal como de sus aportantes.

ALERTA NARANJA

ALERTAS POR NIVELES DE LOS RÍOS

REGIÓN ANDINA

SITIOS PARA LOS CUALES SE GENERA LA ALERTA

NIVELES ALTOS EN LA CUENCABAJA DEL RÍO CAUCA

Se registra ascenso en los niveles de la cuenca baja del río Cauca desde el municipio de Guaranda (Sucre), con valores en el rango de altos para la época. El IDEAM recomienda especial atención al comportamiento en los niveles del río. Es probable que presenten nuevamente lluvias para horas de la madrugada y madrugada próximas sobre los aportantes de la parte media y baja las cuales podrían generar nuevas oscilaciones en el cauce principal del Cauca en la parte media de la cuenca y una ligera tendencia de ascenso en la parte baja.

PROBABILIDAD DE CRECIENTES SÚBITAS EN LOS RÍOS DE MONTAÑA DEL DEPARTAMENTO DE ANTIOQUIA.

Se mantiene la alerta naranja por incremento en el nivel del río Nechí y sus afluentes, igualmente, se presentan niveles altos en varios ríos del departamento de Antioquia donde se destacan los ríos Tenche, Tarazá, Man, Segovia, Tigüí, El Bagre y los ríos Tamar e Ita, afluentes al río Cimitarra que drenan sus aguas al río Magdalena; además, se espera moderados incrementos en los ríos Medellín, Porce, Dabeiba, San Juan, Arma, quebrada La Liboriana y sus afluentes. Los modelos de pronóstico del estado del tiempo prevén probabilidad de lluvias por lo que el IDEAM mantiene la recomendación a la población en general y autoridades locales y regionales de gestión del riesgo mantener atento seguimiento al comportamiento de los niveles de estos ríos.

Igualmente en inmediaciones de Puerto Triunfo (Antioquia), se presentan niveles altos de las Quebradas Doradal y Las Mercedes, los cuales están presentando afectaciones en sectores bajos..

PROBABILIDAD DE INCREMENTOS SÚBITOS EN LOS RÍOS DE LA REGIÓN DEL CATATUMBO

Desde ayer se mantienen importantes registros de lluvias en amplios sectores del departamento de Norte de Santander, por lo cual se recomienda especial atención para pobladores en zonas ribereñas de las cuencas media y baja de los ríos Catatumbo, San Miguel, Zulia, Tarra, Cucutilla, Pamplonita y Algodonal; igual recomendación para pobladores en zonas bajas del Tibú y en Sardinata -especialmente para los corregimientos de La Pesa, Casetabla y Centenario-.

ALERTA NARANJA

ALERTAS POR NIVELES DE LOS RÍOS

REGIÓN PACÍFICO

SITIOS PARA LOS CUALES SE GENERA LA ALERTA

PROBABILIDAD CRECIENTE SÚBITA EN EL RÍO MICAY Y SUS PRINCIPALES AFLUENTES

Se mantiene esta alerta dado que para hoy no se descartan nuevas lluvias sobre sectores de la cuenca las cuales podrían generar nuevos incrementos en el nivel del río Micay y sus afluentes, entre otros, los ríos Chuarecito y Napi. Por tal razón, se recomienda a los pobladores de zonas bajas (especialmente en el sector López de Micay-Zaragoza), estar atentos ante probables ascensos en el nivel de estos ríos. La recomendación se extiende para el río Timbiquí y Saija, en el departamento del Cauca.

CRECIENTE SÚBITA EN EL RÍO SAN JUAN

Se mantiene este nivel de alerta dado que se prevé prevalezcan los incrementos súbitos en dicha cuenca como resultado de las lluvias que han persistido durante los últimos días.

PROBABILIDAD DE INCREMENTO EN EL NIVEL RIO MIRA

Se mantiene este nivel de alerta dado que los modelos de pronóstico del estado del tiempo prevé persistan las lluvias durante los próximos días sobre sectores de la cuenca las cuales es probable generen incrementos en el nivel del cauce principal el cual es monitoreado en la estación San Juan ubicado en inmediaciones del sector rural del municipio de Tumaco. Se destaca la condición estable que sigue reportando el río Güiza, aportante del Mira monitoreado en el municipio de Ricaurte estación Pilispi.

PROBABILIDAD DE CRECIENTES SÚBITAS EN EL RIO DAGUA Y SUS PRINCIPALES AFLUENTES

Se genera la alerta por las lluvias presentadas en las últimas horas, además se pronostica la ocurrencia de lluvias por el paso de una onda tropical en los límites de los departamentos del Cauca y Valle del Cauca, por lo que se debe estar atento a los niveles de los ríos Dagua y Anchicayá y a sus tributarios. El IDEAM mantiene la recomendación para que la población en general mantenga atento seguimiento al comportamiento y fluctuaciones en los niveles de estos ríos.

ALERTA AMARILLA

ALERTAS POR NIVELES DE LOS RÍOS

REGIÓN ORINOQUIA

SITIOS PARA LOS CUALES SE GENERA LA ALERTA

ALERTA AMARILLA

PROBABILIDAD DE INCREMENTOS SÚBITOS EN LOS AFLUENTES DE LA CUENCA ALTA DEL RÍO META

Se mantiene este nivel de alerta dado que durante los últimos días se presentaron lluvias significativas sobre sectores de la cuenca del río Guatiquía las cuales está generando incrementos en el nivel.

Dado que para hoy es probable se presenten nuevamente lluvias sobre sectores del piedemonte llanero, el IDEAM recomienda a la población ribereña en general mantener atento seguimiento al comportamiento de los niveles tanto del cauce principal del Guatiquía como de sus aportantes.

REGIÓN ANDINA

SITIOS PARA LOS CUALES SE GENERA LA ALERTA

ALERTA AMARILLA

INCREMENTOS EN EL RIO SAN JORGE

Se mantiene este nivel de alerta por incrementos para el río San Jorge dado que para hoy los modelos de pronóstico del estado del tiempo no descartan lluvias sobre sectores de la cuenca. Por tanto el IDEAM mantiene la recomendación para que la población ribereña se mantenga atenta al comportamiento de los niveles.

Se destaca que durante las últimas 24 horas se presentaron lluvias en áreas del bajo San Jorge sector La Mojana pero de carácter menos intenso que en días anteriores.

RIO FONCE Y SUAREZ

Dadas las altas precipitaciones que se presentaron en la cuenca alta del río Fonce a la altura del Municipio de Charalá, se pueden presentar incrementos de niveles en los ríos Fonce y Suárez, el IDEAM recomienda a la población ribereña en general mantener atento seguimiento al comportamiento de los niveles tanto del cauce principal como de sus aportantes.

ALERTAS POR AMENAZAS DE INCENDIOS DE LA COBERTURA VEGETAL

ALERTA ROJA:

Amenaza Alta o muy alta de ocurrencia de incendios de la cobertura vegetal en zonas de bosques, cultivos y pastos, localizados en los siguientes municipios y sectores aledaños:

ALERTA NARANJA:

Amenaza moderada de ocurrencia de incendios de la cobertura vegetal en zonas de bosques, cultivos y pastos, localizados en los siguientes municipios y sectores aledaños:

REGIÓN ANDINA

ALERTA ROJA

SITIOS PARA LOS CUALES SE GENERA LA ALERTA

HUILA: Baraya, Colombia, Pitalito, San Agustín, Tello, Timaná y Villavieja.
PASTO: Aldana, Cuaspud (Carlosama), Cumbal, Guachucal, Ipiales, La Cruz, Pasto, Pupiales y Tangua.

REGIÓN ANDINA

ALERTA NARANJA

SITIOS PARA LOS CUALES SE GENERA LA ALERTA

CUNDINAMARCA: Jerusalén.
HUILA: Agrado, Guadalupe, Isnos, La Argentina, Saladoblanco y Suaza.
NARIÑO: Contadero, Córdoba, Funes, Gualmatán, Iles, Imués, Ospina, Potosí, Puerres, Sapuyes, Túquerres y Yacuanquer.
TOLIMA: Natagaima.

REGIÓN ORINOQUIA

ALERTA NARANJA

SITIOS PARA LOS CUALES SE GENERA LA ALERTA

META: La Macarena, Puerto Rico y Uribe.

REGIÓN AMAZONIA

ALERTA NARANJA

SITIOS PARA LOS CUALES SE GENERA LA ALERTA

CAQUETÁ: Florencia y San Vicente del Caguán.

ALERTAS POR AMENAZAS DE DESLIZAMIENTO

ALERTA ROJA:

Amenaza alta a muy alta por deslizamientos de tierra detonados por lluvias, localizados en los siguientes municipios:

ALERTA NARANJA:

Amenaza moderada por deslizamientos de tierra detonados por lluvias, localizados en los siguientes municipios:

REGIÓN ANDINA

ALERTA ROJA	SITIOS PARA LOS CUALES SE GENERA LA ALERTA
	ANTIOQUIA: Andes y Ciudad Bolívar. CALDAS: Samaná

REGIÓN PACÍFICO

ALERTA ROJA	SITIOS PARA LOS CUALES SE GENERA LA ALERTA
	CHOCÓ: Atrato, Bagadó, Cértegui, Lloró, Tadó.

REGIÓN CARIBE

ALERTA NARANJA	SITIOS PARA LOS CUALES SE GENERA LA ALERTA
	BOLÍVAR: Achí, Montecristo, San Jacinto del Cauca, Tiquisio. CESAR: La Gloria CÓRDOBA: Tierralta. SUCRE: Guaranda.

REGIÓN ANDINA

ALERTA NARANJA	SITIOS PARA LOS CUALES SE GENERA LA ALERTA
	ANTIOQUIA: Abejorral, Alejandría, Apartadó, Argelia, Betania, Briceño, Carepa, Carmen de Viboral, Chigorodó, Cisneros, Cocomá, Concepción, Fredonia, Granada, Ituango, Jericó, La Pintada, La Unión, Montebello, Mutatá, Nariño, San Carlos, San Francisco, San Juan de Urabá, San Luis, San Rafael, San Roque, Santa Bárbara, Santo Domingo, Sonsón, Támesis, Turbo, Valdivia, Vegachí, Yalí, Yarumal, Yolombó, Yondó. BOYACÁ: Aquitania, Páez CALDAS: Manzanares, Marquetalia, Marulanda, Norcasia, Pensilvania, Victoria

ALERTAS POR AMENAZAS DE DESLIZAMIENTO

ALERTA ROJA:

Amenaza alta a muy alta por deslizamientos de tierra detonados por lluvias, localizados en los siguientes municipios:

ALERTA NARANJA:

Amenaza moderada por deslizamientos de tierra detonados por lluvias, localizados en los siguientes municipios:

REGIÓN ANDINA

SITIOS PARA LOS CUALES SE GENERA LA ALERTA

**ALERTA
NARANJA**

CUNDINAMARCA: Guayabetal.

RISARALDA: Mistrató y Pueblo Rico.

SANTANDER: Barrancabermeja, Chima, Rionegro, Sabana de Torres, Simacota.

TOLIMA: Herveo.

REGIÓN PACÍFICO

SITIOS PARA LOS CUALES SE GENERA LA ALERTA

**ALERTA
NARANJA**

CHOCÓ: Alto Baudó, Bahía Solano, Bajo Baudó, Belén de Bajirá, Bojayá, Carmen del Darién, Condoto, El Cantón del San Pablo, El Carmen, Istmina, Juradó, Medio Atrato, Medio Baudó, Medio San Juan, Nóvita, Nuquí, Quibdó, Río Iró, Río Quito, Riosucio, Unguía, Unión Panamericana

VALLE DEL CAUCA: Buenaventura.

REGIÓN ORINOQUIA

SITIOS PARA LOS CUALES SE GENERA LA ALERTA

**ALERTA
NARANJA**

CASANARE: Chámeza, Recetor, Tauramena.

META: Acacías

REGIÓN CARIBE

SITIOS PARA LOS CUALES SE GENERA LA ALERTA

**ALERTA
AMARILLA**

CESAR: Curumaní, Pailitas, Pelaya, Valledupar.

CÓRDOBA: Puerto Libertador.

LA GUAJIRA: San Juan del Cesar

MAGDALENA: Ciénaga, Fundación, Pivijay, Santa Marta.

SUCRE: Majagual

ALERTAS POR AMENAZAS DE DESLIZAMIENTO

ALERTA ROJA:
Amenaza alta a muy alta por deslizamientos de tierra detonados por lluvias, localizados en los siguientes municipios:

ALERTA NARANJA:
Amenaza moderada por deslizamientos de tierra detonados por lluvias, localizados en los siguientes municipios:

REGIÓN ANDINA	
SITIOS PARA LOS CUALES SE GENERA LA ALERTA	
ALERTA AMARILLA	<p>ANTIOQUIA: Amagá, Amalfi, Angelópolis, Anorí, Armenia, Cáceres, Caldas, Campamento, Cañasgordas, Caracolí, Caramanta, Concordia, Dabeiba, Ebéjico, Frontino, Giraldo, Heliconia, La Ceja, Maceo, Medellín, Necoclí, Puerto Berrío, Puerto Nare, Puerto Triunfo, Remedios, Salgar, Santa Fe de Antioquia, Segovia, Sopetrán, Tarazá, Tarso, Toledo, Uramita, Urrao, Venecia, Vigía del Fuerte.</p> <p>BOYACÁ: Almeida, Berbeo, Betétiva, Buenavista, Campohermoso, Chinavita, Chita, Chivor, Coper, Corrales, Cubará, El Espino, Gámeza, Guicán, La Victoria, Labranzagrande, Macanal, Maripí, Miraflores, Mongua, Monquirá, Muzo, Otanche, Pajarito, Panqueba, Pauna, Paya, Paz de Río, Pesca, Pisva, Puerto Boyacá, Quípama, Rondón, Saboyá, San José de Pare, San Luis de Gaceno, San Pablo de Borbur, Santa María, Santana, Socotá, Sogamoso, Tasco, Tibaná, Tópaga, Turmequé, Umbita, Ventaquemada.</p> <p>CALDAS: Aguadas, Filadelfia, La Merced, Manizales, Marmato, Neira, Pácora, Salamina, Supia, Villamaria.</p> <p>CUNDINAMARCA: Agua de Dios, Albán, Anapoima, Anolaima, Apulo, Arbeláez, Beltrán, Bituima, Bogotá, D.C., Bojacá, Cabrera, Cachipay, Caparrapí, Cáqueza, Carmen de Carupa, Chaguaní, Chipaque, Chocontá, Cucunubá, El Colegio, El Peñón, El Rosal, Facatativá, Fusagasugá, Gachetá, Gama, Granada, Guaduas, Guatavita, Guayabal de Siquima, Gutiérrez, La Calera, La Mesa, La Palma, La Peña, La Vega, Lenguaque, Machetá, Medina, Nilo, Nimaima, Nocaima, Pacho, Páime, Pandi, Paratebueno, Pasca, Pulí, Quebradanegra, Quetame, Quipile, Ricaurte, San Antonio de Tequendama, San Bernardo, San Cayetano, San Francisco, San Juan de Rioseco, Sasaima, Sesquilé, Sibaté, Silvania, Soacha, Subachoque, Suesca, Supatá, Sutatausa, Tabio, Tausa, Tena, Tibacuy, Tocaima, Topaipí, Ubalá, Utica, Venecia, Vergara, Vianí, Villagómez, Villapinzón, Villeta, Viotá, Yacopí, Zipacón, Zipaquirá.</p> <p>HUILA: Aipe, La Plata y Neiva.</p> <p>NORTE DE SANTANDER: Ábrego, Cácora, Chinácota, Chitagá, Convención, Cucutilla, Durania, El Zulia, Gramalote, Hacarí, La Esperanza, Labateca, Lourdes, Pamplona, Salazar, San Calixto, Sardinata, Silos, Teorama, Tibú, Toledo, Villa Caro.</p> <p>QUINDÍO: Calarcá, Córdoba y Salento.</p> <p>RISARALDA: Santa Rosa de Cabal</p>

ALERTAS POR AMENAZAS DE DESLIZAMIENTO

ALERTA ROJA:

Amenaza alta a muy alta por deslizamientos de tierra detonados por lluvias, localizados en los siguientes municipios:

ALERTA NARANJA:

Amenaza moderada por deslizamientos de tierra detonados por lluvias, localizados en los siguientes municipios:

REGIÓN ANDINA

SITIOS PARA LOS CUALES SE GENERA LA ALERTA

ALERTA AMARILLA

SANTANDER: Albania, Barbosa, Bolívar, Carcasí, Charalá, Chipatá, Contratación, Coromoro, El Carmen, El Guacamayo, Florián, Floridablanca, Girón, Guavatá, Guepsa, La Belleza, La Paz, Landázuri, Lebrija, Macaravita, Matanza, Mogotes, Oiba, Puente Nacional, San Andrés, San Benito, San Miguel, San Vicente de Chucurí, Santa Helena del Opón, Sucre, Tona, Valle de San José, Vélez.

TOLIMA: Alpujarra, Anzoátegui, Armero, Ataco, Cajamarca, Carmen de Apicalá, Casabianca, Chaparral, Cunday, Dolores, Falan, Fresno, Ibagué, Icononzo, Lérída, Líbano, Mariquita, Melgar, Murillo, Palocabildo, Planadas, Prado, Purificación, Rioblanco, Roncesvalles, San Antonio, Villahermosa, Villarrica.

REGIÓN ORINOQUIA

SITIOS PARA LOS CUALES SE GENERA LA ALERTA

ALERTA AMARILLA

CASANARE: Aguazul, Hato Corozal, La Salina, Nunchía, Paz de Ariporo, Pore, Sabanalarga, Támara, Yopal.

META: Cubarral, Cumaral, Guamal, Restrepo, Villavicencio.

REGIÓN PACÍFICO

SITIOS PARA LOS CUALES SE GENERA LA ALERTA

ALERTA AMARILLA

CAUCA: Almaguer, Bolívar, Caldono, Corinto, El Tambo, Inzá, Jambaló, La Sierra, La Vega, López, Miranda, Páez, Rosas, Santa Rosa, Silvia, Toribío, Totoró.

CHOCÓ: Sipí.

NARIÑO: Albán, Buesaco, Cumbitara, Linares, Samaniego.

VALLE DEL CAUCA: Bolívar, Buga, Bugalagrande, Calima, Dagua, El Cerrito, El Dovio, Palmira, San Pedro, Sevilla, Tuluá, Versalles.

REGIÓN AMAZONIA

SITIOS PARA LOS CUALES SE GENERA LA ALERTA

ALERTA AMARILLA

CAQUETÁ: Belén de Los Andaquíes, Morelia.

PUTUMAYO: Mocoa.

ALERTAS POR AMENAZAS DE DESLIZAMIENTO

ALERTA ROJA:

Amenaza alta a muy alta por deslizamientos de tierra detonados por lluvias, localizados en los siguientes municipios:

ALERTA NARANJA:

Amenaza moderada por deslizamientos de tierra detonados por lluvias, localizados en los siguientes municipios:

SECTORES VIALES IDENTIFICADOS CON POTENCIALIDAD DE DESLIZAMIENTOS, EN LOS CUALES GENERAN ALERTAS

DEPARTAMENTO	SECTOR VIAL
ANTIOQUIA	Barbosa - Cisneros (Paso por Cisneros) Cisneros - Alto de Dolores Cisneros - Puerto Berrío (Paso por Cisneros) Chigorodó - El Tigre El Tigre - Dabeiba La Pintada - Medellín. Sector Peaje Primavera La Pintada - Peñalisa La Pintada - Primavera La Unión - Sonsón Los Llanos - Tarazá Medellín - Quibdó. Sector Ciudad Bolívar Necoclí - Puerto Rey Santuario - Cruce Ruta 45 (Caño Alegre) Turbo - Chigorodó
BOYACA	Santuario - Cruce Ruta 45 (Caño Alegre) Límites con Antioquia.
CALDAS	Sogamoso - El Crucero - Aguazul
CASANARE	Santa Cecilia - Asia
CAQUETÁ	Aguazul - Yopal Sogamoso - El Crucero - Aguazul Yopal - Paz de Ariporo
CESAR	El Vergel - Florencia.
CHOCÓ	La Lizama - San Alberto
CÓRDOBA	Certeguí - Quibdó Las Animas - Certeguí Las Animas - Mumbú Mumbú - Santa Cecilia Quibdó - La Mansa Río Pató (El Afirmado) Río Pató (El Afirmado) - La Ye (Las Animas) Necoclí - Puerto Rey

ALERTAS POR AMENAZAS DE DESLIZAMIENTO

ALERTA ROJA:
Amenaza alta a muy alta por deslizamientos de tierra detonados por lluvias, localizados en los siguientes municipios:

ALERTA NARANJA:
Amenaza moderada por deslizamientos de tierra detonados por lluvias, localizados en los siguientes municipios:

SECTORES VIALES IDENTIFICADOS CON POTENCIALIDAD DE DESLIZAMIENTOS, EN LOS CUALES GENERAN ALERTAS	
DEPARTAMENTO	SECTOR VIAL
CUNDINAMARCA	Bogotá (El Portal) - Villavicencio
META	Bogotá (El Portal) - Villavicencio
NORTE DE SANTANDER	La Lizama -San Alberto
SANTANDER	Barrancabermeja - Cruce Ruta 45 (La Lizama)
RISARALDA	Mumbú - Santa Cecilia Santa Cecilia - Asia
VALLE DEL CAUCA	Buenaventura - Cruce Ruta 40 (Loboguerrero) Intersección Sena - Intersección Citronela

ALERTAS METEOMARINA

MAR CARIBE

ALERTA AMARILLA

POR PLEAMAR

El día de hoy finaliza una de las pleamares más significativas del mes, en el Archipiélago de San Andrés y Providencia; mientras el resto del litoral Caribe colombiano, estará influenciado por la marea astronómica hasta el 18 de septiembre. Por lo anterior, se recomienda a los habitantes costeros estar atentos a la evolución del fenómeno.

POR TIEMPO LLUVIOSO

En sectores del occidente del mar Caribe colombiano tanto mar adentro como en cercanías al litoral, se estiman lluvias entre moderadas y fuertes, con probabilidad de descargas eléctricas. Por esta razón, se recomienda a los habitantes costeros estar atentos a la evolución de las condiciones meteorológicas y a los usuarios de pequeñas embarcaciones consultar con las Capitanías de puerto antes de zarpar.

OCÉANO PACÍFICO

ALERTA NARANJA

POR TIEMPO LLUVIOSO

En sectores del centro y norte del Océano Pacífico, especialmente mar adentro, se estiman lluvias entre moderadas y fuertes acompañadas de actividad eléctrica. Por esta razón, se recomienda a los habitantes costeros estar atentos a la evolución de las condiciones meteorológicas y a los usuarios de pequeñas embarcaciones consultar con las Capitanías de puerto antes de zarpar.

°C: grados Celsius

m: metros

mm: milímetros

msnm: metros sobre nivel del mar

Km/h: kilómetros por hora

HLC: hora local colombiana

GOES: Geostationary Operational Environmental Satellites (Satélite Geoestacionario Operacional Ambiental).

GOES-13 es el designado GOES-Este, localizado en 75° W sobre el ecuador geográfico.

PNN: Parque Nacional Natural

SFF: Santuario de Fauna y Flora



ALERTA ROJA. PARA TOMAR ACCIÓN Advierte al Sistema Nacional de Gestión del Riesgo de Desastres sobre el peligro de un fenómeno y sus efectos adversos sobre la población. Se emite una alerta sólo cuando la identificación de un evento extraordinario indique la amenaza inminente y cuando la gravedad del fenómeno requiera atención prioritaria de los comités departamentales y locales.



ALERTA NARANJA. PARA PREPARARSE Indica la amenaza de un fenómeno. No implica riesgo inmediato por lo que es catalogado como un mensaje para informarse y prepararse. El aviso implica vigilancia continua ya que las condiciones son propicias para el desarrollo de un suceso natural.



ALERTA AMARILLA. PARA INFORMARSE Se emite cuando las condiciones hidrometeorológicas son favorables para la ocurrencia de un fenómeno natural y pueden aumentar el riesgo según los pronósticos. Por sus características, este nivel está encaminado a informar.

CONDICIONES NORMALES Indica que no existe ninguna clase de alerta para la región o zona mencionada.

Ómar Franco | Director General
Christian Euscátegui | Jefe Oficina del Servicio de Pronósticos y Alertas

Profesionales de Turno:

Julián Arbeláez, Juan Barrios, Viviana Chivatá, Mauricio Torres y Alberto Pardo.

<http://www.ideam.gov.co>
Correos electrónicos: servicio@ideam.gov.co, alertas@ideam.gov.co
Calle 25D # 96B – 70, Piso 3. Bogotá, D.C., Colombia.
Teléfono: 3075625 Ext. 1334–1336.

Síguenos en:

